

### Was ist Pferdegestützte Pädagogik?

Die Pferdegestützte Pädagogik bietet viele Förderungsmöglichkeiten sowie zahlreiche Erfahrungs- und Entwicklungsmöglichkeiten. Ein wesentlicher Bestandteil ist dabei der Umgang mit dem Pferd. Dazu zählen die Pferdepflege, das Führen des Pferdes, sowie die Kommunikation mit dem Tier. Der andere Bestandteil der Pferdegestützten Pädagogik findet am Pferderücken statt. Alle Inhalte mit, um und auf dem Pferd folgen immer einer pädagogischen Zielsetzung. Der Fokus liegt auf der individuellen Begleitung, Förderung und Unterstützung des Menschen mit dem Pferd.



Die tiergestützte Pädagogik ist für alle geeignet, insbesondere für Menschen mit unterschiedlichsten Beeinträchtigungen und Bedürfnissen körperlicher, geistiger und sozialer Natur.



### Anne van der Hulst

Neudörfstraße 17-19  
8692 Neuberg an der Mürz  
0699 / 171 99 781

[www.psychotherapie-vanderhulst.com](http://www.psychotherapie-vanderhulst.com)  
[psychotherapie-vanderhulst@gmx.at](mailto:psychotherapie-vanderhulst@gmx.at)



### Termine nach Vereinbarung!

Gerne stehe ich Ihnen telefonisch, per SMS oder per E-Mail zur Vereinbarung eines Termins zur Verfügung!

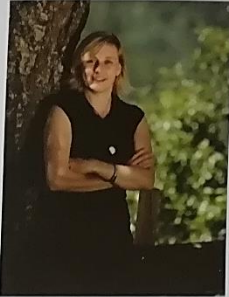
## Anne van der Hulst

*Psychotherapeutin für Systemische  
Familientherapie in Ausbildung unter  
Supervision*



[www.psychotherapie-vanderhulst.com](http://www.psychotherapie-vanderhulst.com)

**Anne van der Hulst**  
*Psychotherapeutin für Systemische  
Familientherapie in Ausbildung unter  
Supervision*



**Ausbildungen:**

- Statusprüfung für Systemische Familientherapie
- Curriculum für pferdegestützte Psychotherapie
- TAT-TiertrainerIn mit Schwerpunkt „Hund“ und „Pferd“
- Übungsleiter Voltigieren
- Akademisch geprüfte Fachkraft für tiergestützte Therapie und tiergestützte Fördermaßnahmen
- Diplom-Sozialbetreuerin für Behindertenarbeit

**Meine Angebote und Preise:**

- Einzeltherapie (50 Min.) - 60€
- Familientherapie (90 Min.) - 120€
- Paartherapie (90 Min.) - 120€
- Pferdegestützte Psychotherapie (50 Min.) - 70€
- Reitpädagogik (30 Min.) - 35€

Nähere Informationen können Sie gerne meiner Homepage entnehmen!

[www.psychotherapie-vanderhulst.com](http://www.psychotherapie-vanderhulst.com)

**Was ist systemische Psychotherapie?**

*Sie sind Experte in eigener Sache!* – Das bedeutet für mich: Therapie auf Augenhöhe.

Ich glaube, dass jeder Mensch die Fähigkeiten in sich trägt, seine Probleme selbst in den Griff zu bekommen. Diese Fähigkeiten sind aber in problemorientierten Zeiten oft gut versteckt oder werden zu wenig wertgeschätzt. Sie stellen aber einen wichtigen Aspekt zur Lösung des Problems dar. Ich möchte gemeinsam mit Ihnen diese Fertigkeiten bewusst hervorholen und an für Sie passenden Lösungsstrategien arbeiten. Für mich zeichnet sich Systemische Familientherapie dadurch aus, dass das Umfeld des einzelnen Menschen „mitgedacht“ wird. Dabei geht es nicht um die Anwesenheitspflicht der ganzen Familie, sondern um die Einbeziehung aller für den Klienten relevanten Personen.

**Was ist Pferdegestützte Psychotherapie?**

Pferde urteilen nicht anhand von Bildungsgrad, sozialem Status oder Einkommen eines Menschen. Allein die Handlungen im Hier und Jetzt werden wahrgenommen. So erleichtern Pferde den Kontakt- und Beziehungsaufbau. Das Pferd ermöglicht es der KlientIn/Familie neue Erfahrungen zu machen, Ängste abzubauen, zu mehr Entspannung zu gelangen, selbstbewusster zu werden und „alte Wege“ zu verlassen und Neues auszuprobieren.



Pferde werden im therapeutischen Prozess als Co-TherapeutInnen eingesetzt. Der Einsatz kann punktuell oder stetig stattfinden. Je nach Thema der KlientIn/Familie kann dabei vom Boden mit dem Pferd und/oder auf dem Pferderücken gearbeitet werden. Sie benötigen für die pferdegestützte Therapie keinerlei Vorerfahrungen im Umgang mit Pferden.